

<軟體下載> <操作說明> <常見問題>

<軟體下載>

Smart 金庫贏家(之後會補圖片，點擊後即開始安裝)

本系統提供國內證券、期權、基金、國際指數等多元金融商品交易，擁有完整的帳務資訊、多功能的技術分析及快速的市場即時新聞等功能特色。

代碼	商品	買進	賣出	成交	漲跌	漲幅%	單量	總量	委買	委賣	昨收	內外盤比圖	均價
>>2390	台積電	84.0	84.1	84.0	▲0.30	+0.36	34	19923	497	227	83.7		83.50
2317	鴻海	102.5	103.0	102.54	▼1.50	-1.44	10	9633	1149	1598	104.0		102.82
6505	台塑化	91.1	91.2	91.2	▼0.80	-0.87	1	679	33	9	92.0		91.58
2412	中華電	90.2	90.3	90.2	▼0.70	-0.77	151	11527	495	497	90.9		90.33
1301	壹塑	88.8	88.9	88.8	▼0.70	-0.78	2	4280	46	202	89.5		89.00
1303	南亞	66.8	67.0	67.0	▼0.80	-1.18	1	2605	207	77	67.8		67.24
2498	宏達電	616	617	617	▼3.00	-0.48	4	2820	22	17	620		621.03
1326	臺化	85.4	85.5	85.4	▼2.10	-2.40	6	6582	94	12	87.5		86.25
2002	中鋼	29.95	30.00	30.00	▼0.10	-0.33	2	8249	73	1087	30.10		29.98
2882	國泰金	34.55	34.60	34.55	▼0.65	-1.85	107	17564	98	292	35.20		34.79
2454	聯發科	308.0	308.5	308.04	▲1.00	+0.33	1	4446	35	39	307.0		309.48
2881	富邦金	34.10	34.15	34.15	▼0.45	-1.30	11	7982	160	112	34.60		34.43
3045	台灣大	87.7	87.8	87.8	▲0.30	+0.34	2	1982	78	16	87.5		87.79
2382	廣達	70.5	70.6	70.6	▲0.80	+1.15	5	5376	34	44	69.8		70.15
2886	兆豐金	21.20	21.25	21.20	▼0.20	-0.93	10	8507	714	59	21.40		21.32
2891	中信金	19.05	19.10	19.10	▼0.20	-1.04	20	10511	592	14	19.30		19.12
2308	台達電	87.4	87.5	87.5	▼0.80	-0.91	4	6000	36	38	88.3		87.82
2357	華碩	281.5	282.0	282.0	▲1.50	+0.53	2	1495	14	7	280.5		281.40
2303	聯電	15.00	15.05	15.05	▲0.15	+1.01	1	15194	284	2075	14.90		15.03
2311	日月光	28.60	28.65	28.60	▼0.25	-0.87	1	9931	198	152	28.85		28.72
1216	統一	42.25	42.30	42.25	▲0.10	+0.24	6	2502	18	78	42.15		42.38
4904	遠傳	57.4	57.5	57.4	▼0.70	-1.20	38	4895	23	136	58.1		57.74
2105	正新	70.9	71.0	70.94	▼0.60	-0.84	1	2331	27	16	71.5		71.11

國內證券即時報價

代碼	中文簡稱	成交	漲跌	漲幅%	代碼	中文簡稱
>>DJI	道瓊指數	13239.13s	▲6.51	+0.05		
EXIC	那斯達克	3078.32s	▲23.06	+0.75		
GSPC	標普500	1409.75s	▲5.58	+0.40		
SOXX	費城半導體	438.69s	▲3.28	+0.75		
N225	日經指數	10141.99s	▲12.16	+0.12		
KS11	韓股綜合	2039.76f	▼7.24	-0.35		
TSE	加權指數	8006.214	▼37.71	-0.47		
HSI	恆生指數	20974.03	▼141.26	-0.67		
SHASHR	上証A股	2504.98f	▼19.47	-0.77		
SHBSHR	上証B股	242.924	▼2.55	-1.04		
SHCOMP	上証指數	2391.57f	▼18.61	-0.77		
SIASA	深証成份A股	11161.704	▼128.46	-1.14		
SIBSB	深証成份B股	4939.864	▼48.72	-0.98		
SICOM	深証成指	10179.014	▼117.16	-1.14		
SZASHR	深証A股	1026.45f	▼12.94	-1.24		
SZBSHR	深証B股	671.014	▼7.22	-1.06		
STI	星股海峽	3006.95f	▲16.86	+0.56		
SETI	泰國SET	1196.954	▲7.45	+0.63		
KLSE	馬股綜合	1576.82f	▲3.22	+0.20		
PSEI	菲股指數	5110.08f	▼16.92	-0.33		
JKSE	印尼綜合	4025.05f	▲0.32	+0.01		
SENSEX	印度指數	17378.74f	▲105.34	+0.61		
AORD	澳洲指數	4366.204	▼15.01	-0.34		
GDAXI	德國DAX	7154.22s	▼3.60	-0.05		
FTSE	倫敦金融	5961.11s	▼4.47	-0.07		
FCHI	法國CAC	3577.88s	▼16.95	-0.47		
RTSI	俄羅斯指數	1727.52s	▼20.80	-1.19		
BVSP	巴西指數	67730.31s	▲46.21	+0.07		

國際指數報價



多功能技術分析

交割日期	成交日期	買進			賣出			買賣金額合計	手續費合計
		買進金額	手續費	應收付款	賣出金額	手續費	交易稅	應收付款	

詳盡的帳務資訊

產品	月份1	買價	賣價	月份2	買價	賣價
CARBOB Regular	3月	341.00	342.00	4月	339.00	340.00

即時市場資訊

<操作說明>

(使用超連結方式，點擊後連結以下網址)

<http://www.xq.com.tw/aphelp/DAQTCB/default.htm>

<常見問題>

問題 1：剛申請取得密碼單，為何登入系統時卻說密碼錯誤？

回答 1：a.密碼單尚未生效。(需於您申請的隔日才會生效)

b.首次登入系統時請以【身分證號登入】或【帳號登入】。

c.選擇以【帳號登入】時，請選擇您開戶分公司別。

d.請注意密碼單上的英文大小寫。(英文有大小寫之分)

Smart 金庫贏家

Smart 金庫贏家

客戶登入

身分證號登入 帳號登入

身分證號:

密碼:

記住身分證號

客戶登入

身分證號登入 帳號登入

分公司別: 總公司-1020

帳號:

密碼:

記住帳號

問題 2：網路登入密碼輸入錯誤遭鎖住或忘記怎麼辦？

回答 2：證券電子下單密碼遺失/遺忘或密碼登入錯誤超過三次以上，請攜帶身分證件及原留印鑑洽原開戶證券分公司重新辦理申請。

問題 3：系統登入後要如何修改密碼？



回答 3：請於系統畫面「功能」選項中點選「更改密碼」

即可。

* 請注意 *

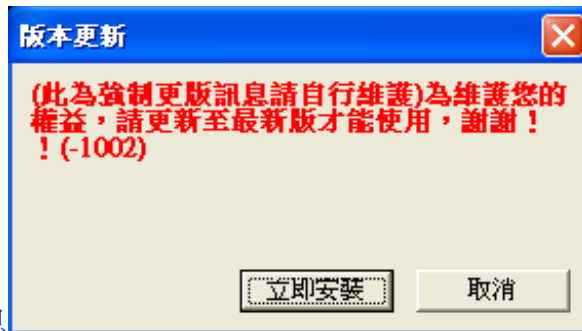
一. 身分證字號登入

- 如您第一次使用身分證字號登入，系統會要求您變更密碼。若您名下有多組帳號，變更完成後將適用同一組登入密碼。
- 如您不願意將各帳號統一為同一組密碼，請取消變更密碼，改為帳號登入。

二. 密碼變更規則

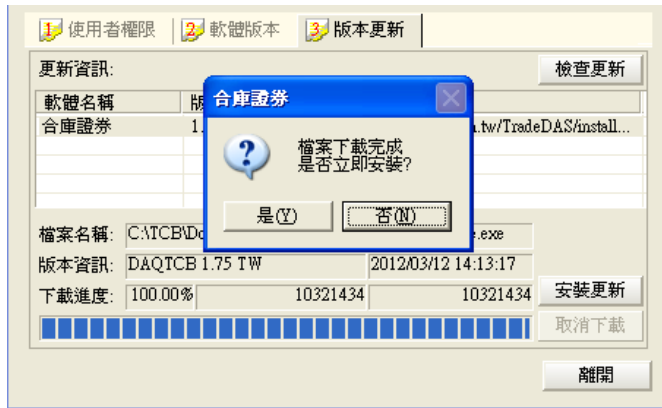
- 密碼變更為 6-12 碼
- 密碼變更第一位數不得為 0
- 密碼變更不得與證券帳號\身份證字號\生日\連絡電話相同
- 密碼變更不得有 4 碼以上連續數字或相同數字

問題 4：系統登入時若有提示訊息「版本更新」需要執行安裝嗎？



回答 4：請依循提示訊息

「立即安裝」版本更新



確認「是」。

問題 5：系統登入後出現為何出現訊息「沒有憑證」？



回答 5：

此訊息表示目前此台電腦尚未申請憑證或是未將憑證匯入。