

合作金庫證券股份有限公司

憑證申請-常見問題障礙排除

電子商務科

日期 2018/3/19 更新

客服電話：(02)2752-5050 客服信箱：service@tcfhc-sec.com.tw。

合作金庫證券股份有限公司 版權所有 Copyright © Taiwan Cooperative Securities All Rights Reserved.



狀況一：客戶申請憑證申請時，畫面顯示「產生憑證請求檔失敗」或「權限不足」或「一般性錯誤」等問題。

處理說明：由於微軟IE瀏覽器安全性提高關係，如遇到上述問題，請以「系統管理員身分執行」進行憑證申請(操作共有3種方式，請依下方步驟操作)。

方式一[由【程式集】路徑登入]

步驟1：從桌面選擇左下方「開始(圖示1)」

→「所有程式(圖示2)」

→在IE(Internet Explorer)圖示上按下滑鼠右鍵後(圖示3)，在顯示清單上以滑鼠左鍵選擇清單上「以系統管理員身分執行」(圖示4)開啟網頁。



步驟2：進入合庫證券官網(www.tcfhc-sec.com.tw)→點選畫面上方「電子下單」→「憑證申請」→「憑證作業登入」進行憑證申請。

The screenshot shows the website's navigation menu with options like '關於我們', '投資訊息', '電子下單', '最新公告', '服務據點', and '客戶服務'. The '電子下單' (Internet Orders) section is active, displaying a '憑證申請' (Certificate Application) banner. A yellow callout box points to the '憑證作業登入' button, with the text '由此登入進行憑證申請'. Below the button, there are instructions and a list of notes regarding CA certificate applications.

憑證申請

Smart金庫贏家 >
 EasyWin期權下單 >
 網路下單 >
 行動下單 >
 語音下單 >
憑證申請 >
 電子化金融服務 >

憑證作業登入

點擊 (憑證作業登入) 按鈕，進行電腦憑證申請、更新及查詢等相關服務。

壹、憑證申請：

一、注意事項：

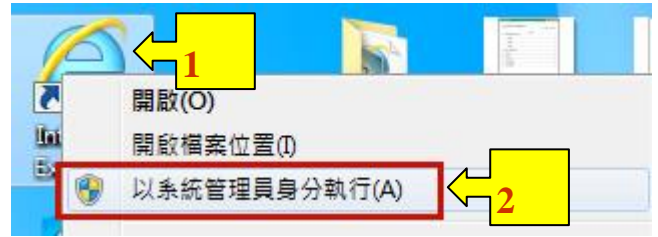
1. CA憑證檔案僅有1個，憑證申請完畢，請至「憑證匯出」依照說明步驟進行備份。
2. CA憑證有效期間為1年，到期前1個月，系統會通知您進行憑證展期，請務必回到有憑證的那台電腦，方可進行更新。



➤ [方式二\(由【桌面】路徑登入\)](#)

步驟1：

→在桌面IE(Internet Explorer)圖示上按下滑鼠右鍵
(圖示1)後，在顯示清單上以滑鼠左鍵選擇清單上
「以系統管理員身分執行」開啟網頁



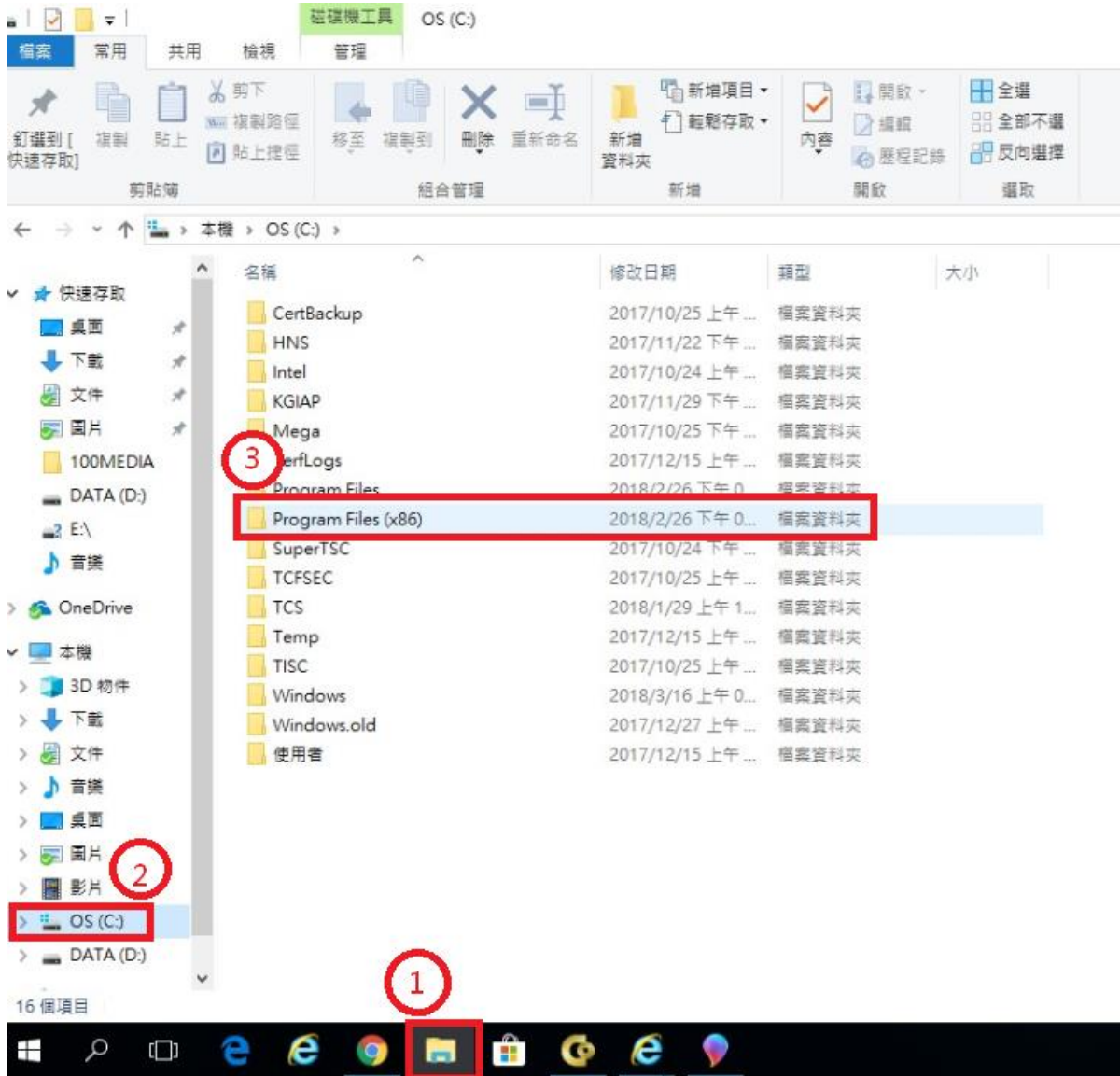
步驟2：進入合庫證券官網(www.tcfhc-sec.com.tw)→點選畫面上方「電子下單」→「憑證申請」→
「憑
證作業登入」進行憑證申請。



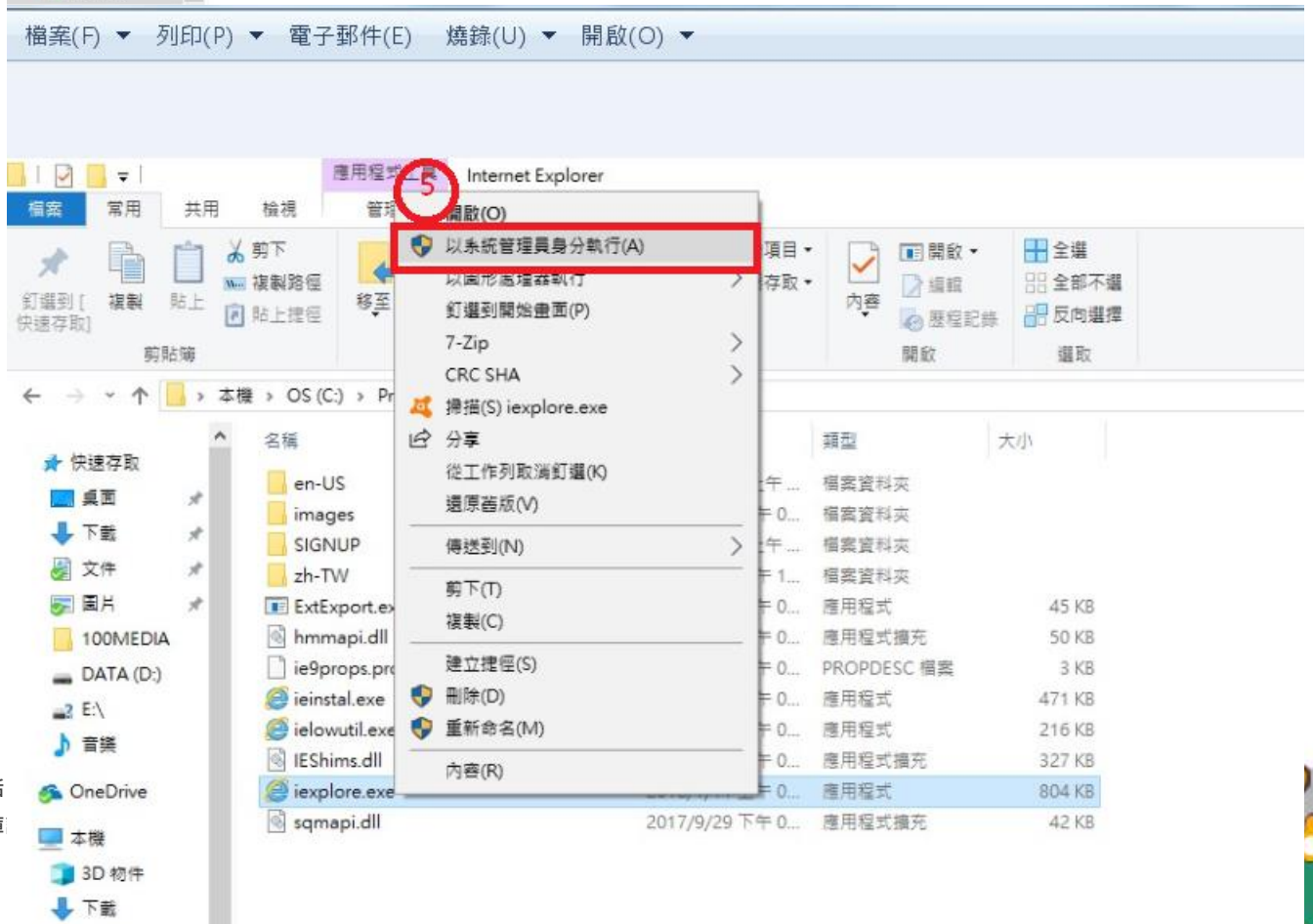
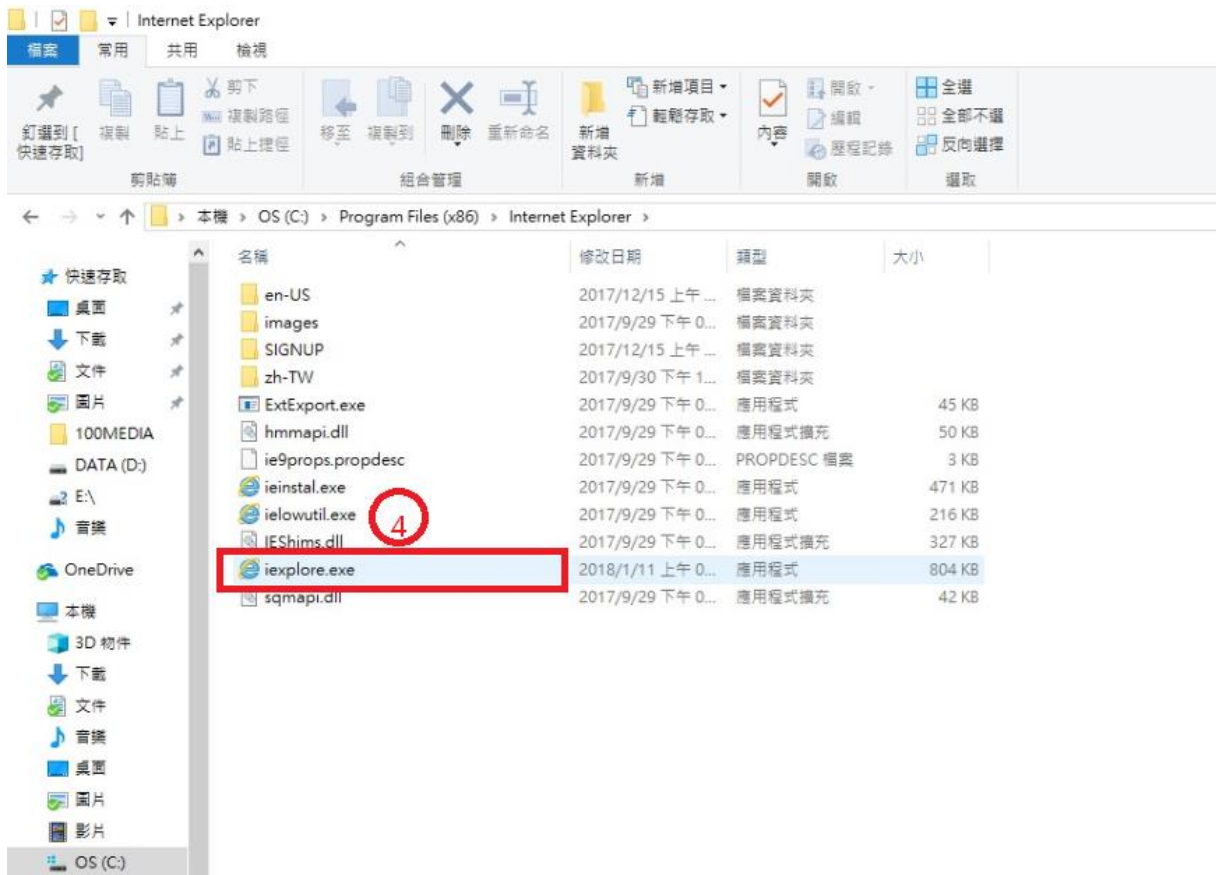
➤ 方式三(由【桌面】路徑登入)[Windows 10專用]

步驟1：桌面→ 選擇下方「資料匣(圖示1)」

步驟2：點選OS(C:) (圖示2) →點選Program Files(x86) (圖示3) → 點選Internet Explorer資料夾



步驟3：在Internet Explorer.exe圖示上按下滑鼠右鍵(圖示4)後，在顯示清單上以滑鼠左鍵選擇清單上「以系統管理員身分執行」(圖示5)開啟網頁



步驟2：進入合庫證券官網(www.tcfhc-sec.com.tw)→點選畫面上方「電子下單」→「憑證申請」→「憑證作業登入」進行憑證申請。

The screenshot shows the TCFHC Securities website interface. At the top, there is a navigation bar with links for '回首頁', '線上開戶', '預約開戶', and '聯絡我們'. Below this is a search bar for '相關連結' with a dropdown menu set to '合庫金控' and a 'GO!' button. A secondary navigation bar contains icons for '關於我們', '投資訊息', '電子下單', '最新公告', '服務據點', and '客戶服務'. The main content area is titled '電子下單' and features a large blue banner with the text '憑證申請'. A yellow callout box with a red border and a yellow arrow points to a blue button labeled '憑證作業登入'. Below the button, there is a paragraph of text: '點擊 (憑證作業登入) 按鈕, 進行電腦憑證申請、更新及查詢等相關服務。' Underneath, there is a section titled '壹、憑證申請：' followed by a sub-section '一、注意事項：' and a list of two items: '1. CA憑證檔案僅有1個, 憑證申請完畢, 請至「憑證匯出」依照說明步驟進行備份。' and '2. CA憑證有效期間為1年, 到期前1個月, 系統會通知您進行憑證展期, 請務必回到有憑證的那台電腦, 方可進行更新。'

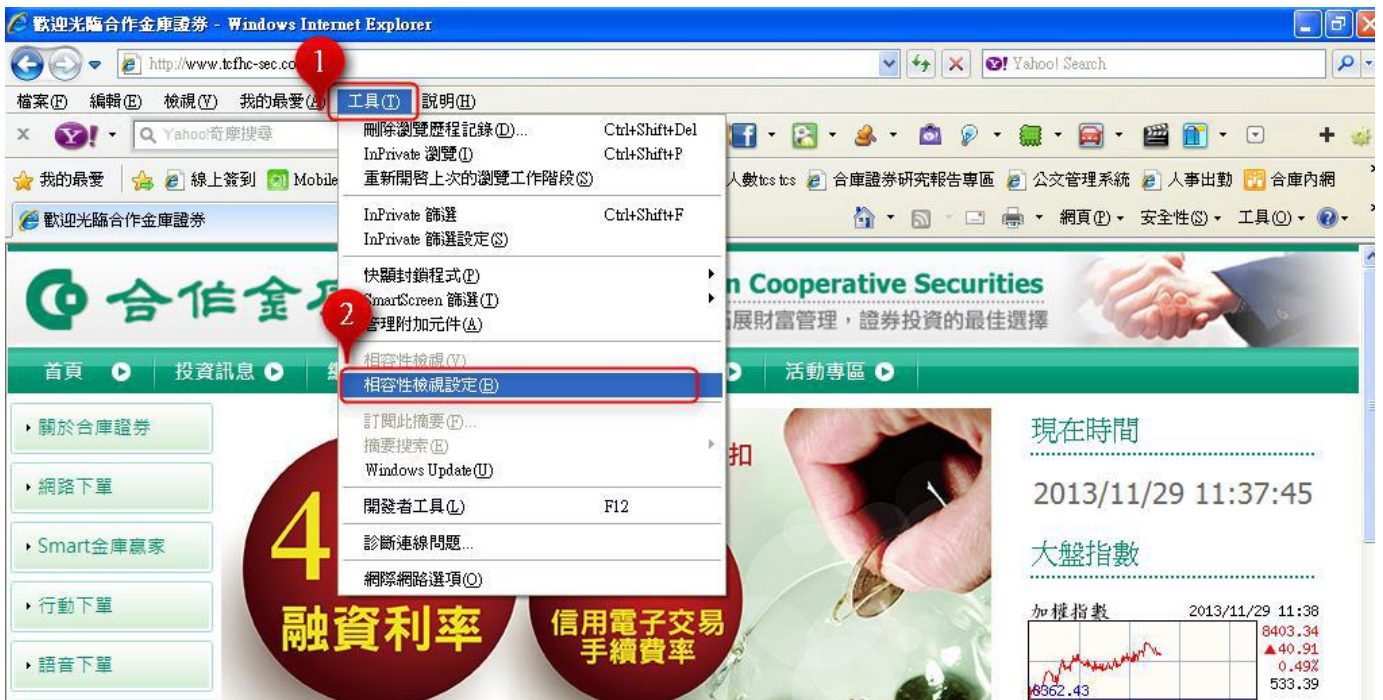


狀況二：申請CA憑證時，畫面出現空白畫面或此電腦查無有效憑證

處理說明：此問題屬於網路發生異常造成憑證無法完整下載，請於上班時間撥打本公司客服專線 (02) 2752-5050，經客服人員確認係屬網路異常造成問題將協助「憑證修復」，後續請回原申請電腦依下面步驟進行設定，完成後即可至憑證作業進行「憑證修復」並重新下載。

【步驟說明】：

1. 進行網路環境設定(相容性設定)
2. 開啟IE瀏覽器，點選上方「工具(圖示1)」→ 點選「相容性檢視設定(圖示2)」



3. 輸入以下網址(圖示3)、(圖示4)

(1)輸入*.moneydj.com→按下「新增」鍵。

(2)輸入*.tcb-bank.com.tw→按下「新增」鍵。

(3)輸入*.tcfhc-sec.com.tw→按下「新增」鍵。

(5)點選「關閉」鍵(圖示5)。

(6)ie10以下請將「在相容性檢視下顯示所有網站」打勾 (ie11以上則不用)(圖示6)。



4.完成上述網路環境設定(相容性設定、安控元件安裝)後，重新回到【憑證中心-1.憑證查詢及申請 (圖示 1)】點選“修復按鈕(圖示 2)，出現“憑證資料下載中，請稍後約 5-20 秒.... (圖示 3)”。

憑證中心登入
Certificate Enrollment System

現在時間: 2014/12/03 13:57:26

憑證查詢及申請

身分證字號/統編	憑證序號	憑證效期	憑證狀態	可更新區間	您要進行
[模糊]	[模糊]	2014-01-03 11:47:05.0 ~ 2015-01-03 23:59:59.0	正常	2014-12-04 23:59:59.0 ~ 2015-01-03 23:59:59.0	修復

憑證資料下載中，請稍候約5-20秒...



5.下載後，出現網頁訊息“你已完成.....(略)”請務必點選“確定(圖示 4)”，下載完畢，請至【憑證作業/4.憑證匯出(圖示 5)】設定「憑證匯出密碼(圖示 6)」將憑證進行匯出(圖示 7)。

RA WEB 憑證中心登入 Certificate Enrollment System
現在時間: 2014/12/03 13:56:22

憑證查詢及申請

身分證字號/統編	憑證序號	憑證效期	憑證狀態	可更新區間	您要進行
		2014-01-03 11:47:05.0 ~ 2015-01-03 23:59:59.0	正常	2014-12-04 23:59:59.0 ~ 2015-01-03 23:59:59.0	修復

您已經完成憑證申請!為了避免日後您的憑證遺失，請立即備份您的憑證
若要立即備份，請按【是】按鈕，若不要備份，請按【否】按鈕。

4 → 是(Y) 否(N)

合作金庫證券公告
1.憑證申請障礙排除
申請憑證出現「產生憑證請

RA WEB 憑證中心登入 Certificate Enrollment System
現在時間: 2014/12/03 13:57:26

憑證查詢及申請

匯出憑證，進行備份

- 為了日後可在其它台電腦下單或避免憑證遺失(EX：重新灌IE瀏覽器)，請務必備份您的憑證。

匯出的憑證：

設定憑證檔名：.pfx
欄位：檔案名稱中、英文皆可

設定匯出密碼：

再次確認密碼：

欄位：密碼請設定4~12碼，英文、數字皆可。

6 →

《重要說明》

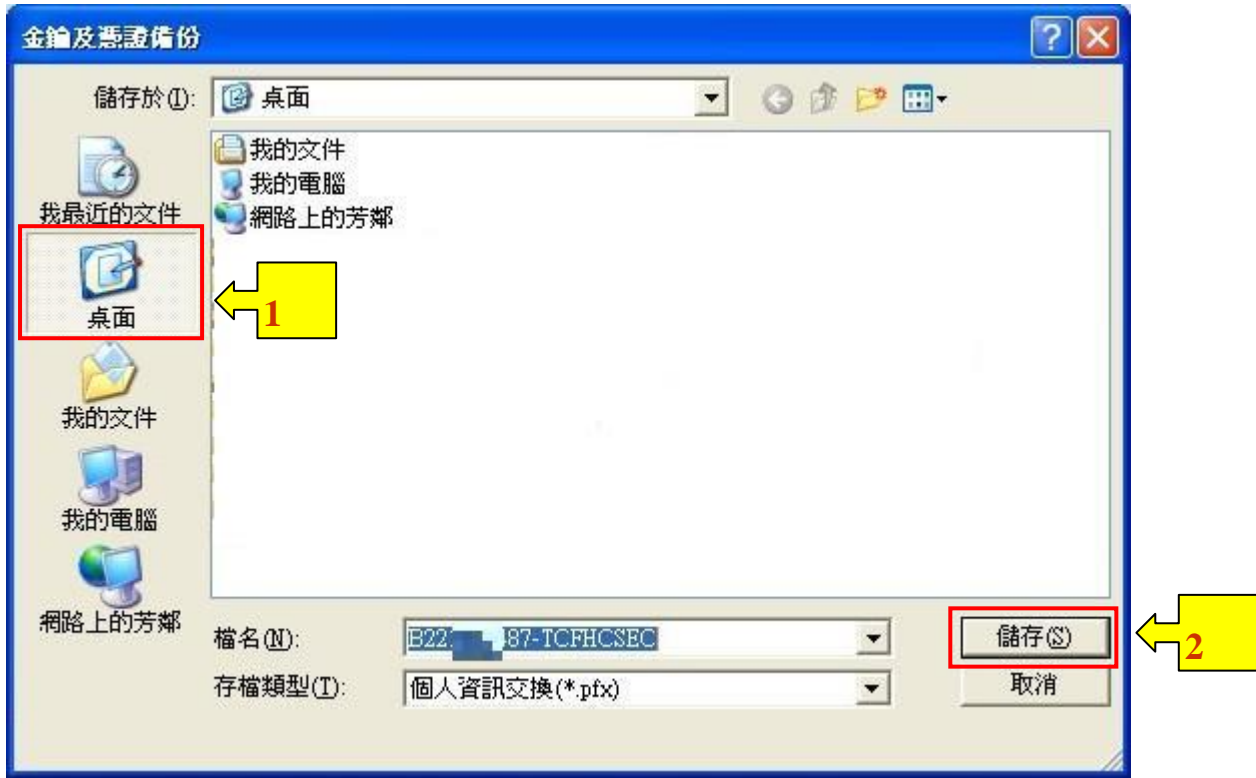
- 若您要將這台電腦裡的憑證匯出到隨身碟，請使用此功能。
- 將隨身碟插入這台電腦。
- 輸入憑證匯出密碼之後，按下『確定匯出』按鈕。
- 選擇憑證匯出的位置後，按下『備存』按鈕，即可將憑證匯出到隨身碟。

確定匯出 → 7

合作金庫證券公告
1.憑證申請障礙排除
申請憑證出現「產生憑證請求失敗」或「權限不足」問題：由於IE瀏覽器安全性提高關係，如遇到上述問題，請以「系統管理員身分執行」進行憑證申請（操作說明請由此進入）。



6. 選擇欲存放檔案位置(圖示1)，按儲存(圖示2)，即匯出憑證。



狀況三：憑證匯出時，出現“5205憑證無法匯出”錯誤訊息？

發生原因：因將憑證匯入電腦時採用Windows「憑證匯入精靈」直接點選憑證方式進行匯入，未依照標準作業從合庫證券-憑證申請功能匯入憑證所造成。

請務必透過合庫證券網站→電子交易→憑證申請→匯出/備份憑證方式匯出憑證。

其他注意事項：

※「憑證申請」注意事項

1. CA憑證檔案僅有1個，憑證申請完畢，請至「憑證匯出」依照說明步驟進行備份。
2. CA憑證有效期間為1年，到期前1個月，系統會通知您進行憑證展期，請務必回到有憑證的那台電腦，方可進行更新。

※「憑證申請」硬體限制：

1. 本公司憑證申請限使用 Windows(微軟)系統之 ie (Internet Explorer)瀏覽器申請，不支援其他瀏覽器及 IOS(蘋果電腦)系統。
2. 行動裝置(含手機、平板)可直接申請憑證，與電腦憑證為分別獨立系統。

