

合作金庫證券股份有限公司

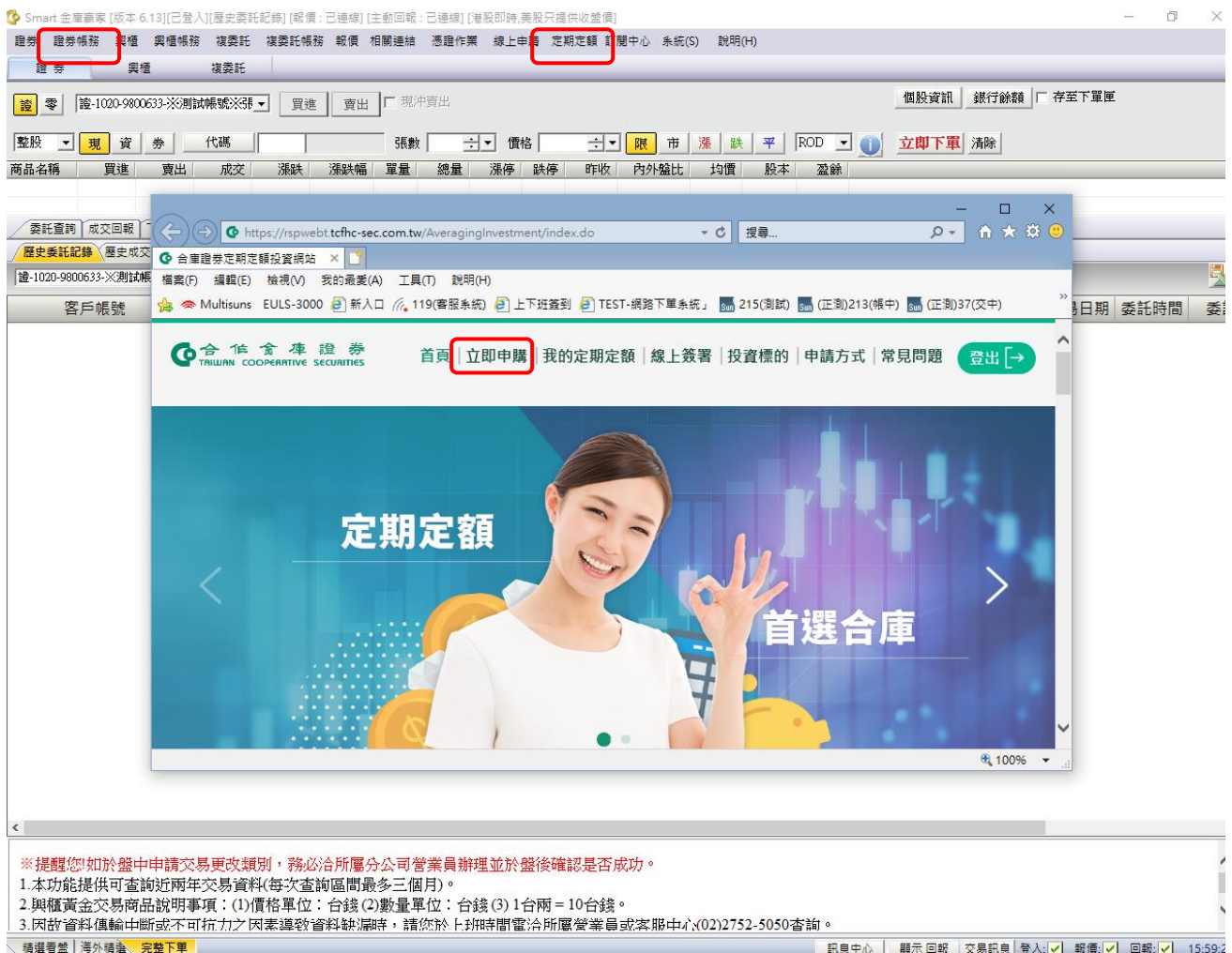
金庫贏家新增功能說明



- 一、 版本：金庫贏家 6.20 版
- 二、 更新日期：2021/10/27
- 三、 新增功能說明：

(一) 新增定期定額申購區

- 1、 功能位置：證券帳務→定期定額→立即申購。
- 2、 說明：客戶可透過定期定額買入股票，長期存股。
- 3、 功能示意圖：



※提醒您如於盤中申請交易更改類別，務必洽所屬分公司營業員辦理並於盤後確認是否成功。
 1. 本功能提供可查詢近兩年交易資料(每次查詢區間最多三個月)。
 2. 與櫃黃金交易商品說明事項：(1)價格單位：台錢 (2)數量單位：台錢 (3) 1台兩 = 10台錢。
 3. 因故資料傳輸中斷或不可抗力之因素導致資料缺漏時，請您於上班時間電洽所屬營業員或客服中心(02)2752-5050查詢。

客服電話：(02)2752-5050

合作金庫證券股份有限公司 版權所有 Copyright © Taiwan Cooperative Securities All Rights Reserved.



(二) 訊息中心功能揭示客戶淨收付金額

1、功能位置：訊息中心。

2、說明：客戶可於結帳後(預計 21:00)查到當日扣除預收款的客戶淨收付金額。

3、功能示意圖：

Smart 金庫專家 [版本 6.15][已登入][1] [報價:已連線] [主動回報:已連線] [港股即時,美股只提供收盤價] - [精選看盤]

自選一

商品	買進	賣出	成交	漲跌	漲幅%	單量	總量	委買...
合庫金	22.15	22.20	22.20s	▲0.05	+0.23	929	7810	3665..
勤凱	104.5	105.0	105.0s	▼2.00	-1.87	17	320	16 2
台積電	600	601	600s	▼4.00	-0.66	2386	22502	101..
>>台視	7.18	7.45	7.42s	▲0.13	+1.78	5	36	5 5
華松	34.40	34.50						
台塑	103.0	103.5						
南亞	90.4	90.5						
台泥	51.6	51.7						
亞泥	46.50	46.55						
台化	83.5	83.6						
國巨	461.5	462.0						
精材	132.0	132.5						
瑞儀	94.7	94.8						
Apple	148.95	148.97						

加權指數 13:35:00 17278.70s ▼75.30 -0.43% 2385.16倍

訊息中心

親愛的 張啓啓 君您好, 以下為重要訊息通知:

證券帳號	9800633	營業員	陳大天
分公司別	1020 總公司	分公司電話	02-27319987
客戶淨收付金額(元)	21/09/16: -92,030		
	21/09/17: -13,720		
	21/09/22: -288,359		
當日交易額度(元)	5,000 萬	電子交易額度(元)	30,000 萬
融資額度(元)	50,000,000	融券額度(元)	40,000,000
整戶維持率	173.01%	信用契約到期日	2024/07/05

【重要公告】親愛的客戶, 您好: 自107年2月1日起, 合庫證券官網、網頁下單系統、憑證申請將不再支援微軟Windows XP及IE8(含)之前之作業系統及瀏覽器, 請您儘早升級作業系統至Windows 7(含)或更高版本(如:Windows 10), 方可使用本公司下單系統及相關服務, 造成您的不便, 敬請見諒, 如需協助, 請於上班時間電洽客服中心(02)2731-7668, 我們將有專人協助您。

「電子下單注意事項」

時間	價格	價格	價格	數量	股數
12:59:52	20.60	20.70	20.60	5	126
13:06:56	20.60	20.70	20.60	2	128
13:19:03	20.65	20.70	20.65	10	138
13:19:16	20.60	20.70	20.60	1	139
13:20:40	20.60	20.70	20.60	1	140
13:22:00	20.60	20.70	20.60	1	141
13:22:34	20.60	20.70	20.60	2	143
13:22:34	20.60	20.70	20.60	1	144
13:24:01	20.60	20.70	20.60	1	145
13:24:19	20.60	20.70	20.60	3	148
13:30:00	20.60	20.70	20.70	7	155

109/10/26起實施 證券盤中等股交易 注意事項

訊息中心

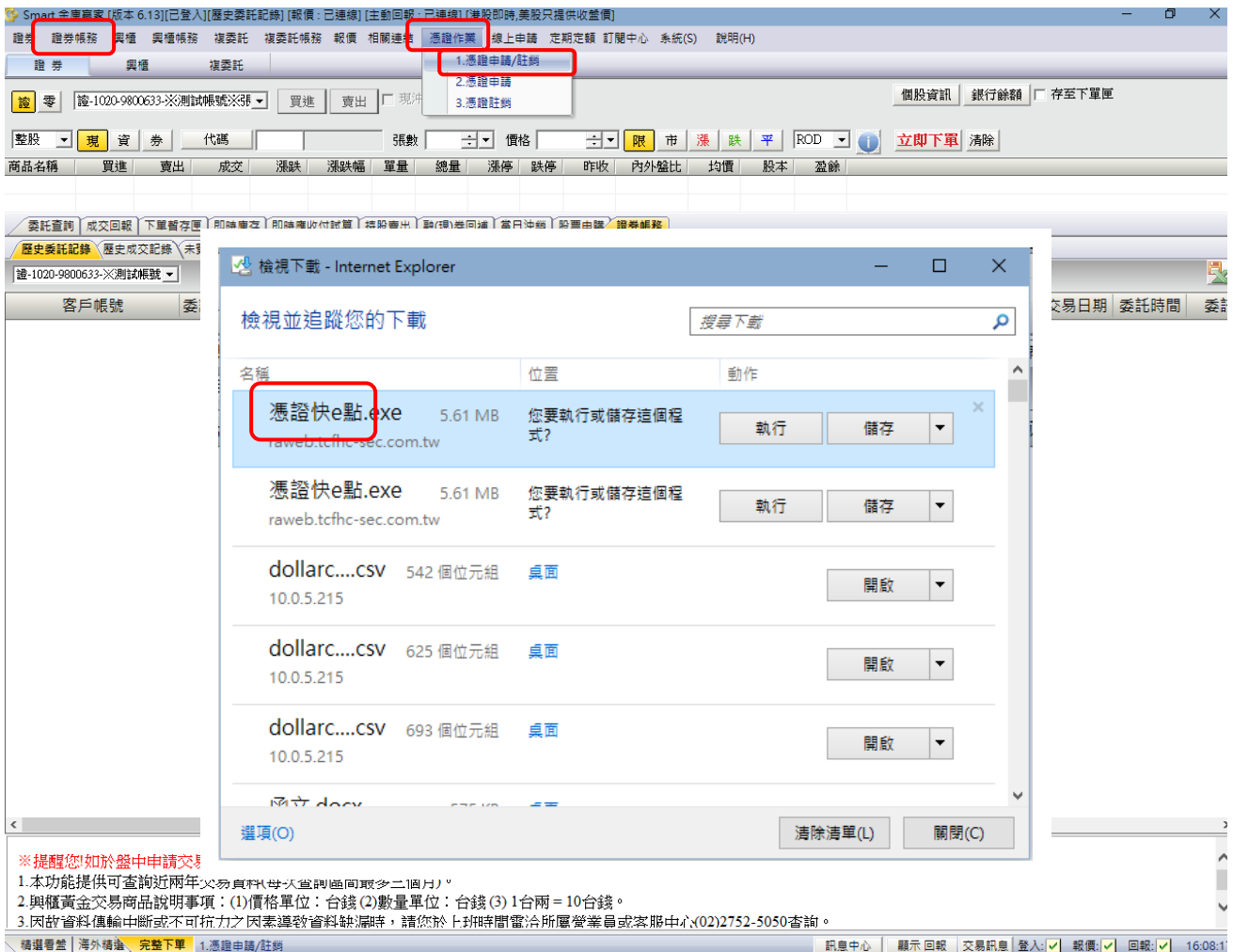
服務電話：(02)2752-5050

合作金庫證券股份有限公司 版權所有 Copyright © Taiwan Cooperative Securities All Rights Reserved.



(三) 新增憑證中心 AP 版連結

- 1、功能位置：證券帳務→憑證作業→憑證申請/註銷(AP 版)。
- 2、說明：客戶可透過憑證作業 AP 版(憑證快 e 點)，申請/註銷憑證。
- 3、功能示意圖：



客服電話：(02)2752-5050

合作金庫證券股份有限公司 版權所有 Copyright © Taiwan Cooperative Securities All Rights Reserved.



(四) 雙因子登入功能

1、功能位置：登入畫面。

2、說明：客戶登入時，電腦如無憑證時，選”暫不申請”則以輸入出生日期方式登入，或透過”申請憑證”到憑證快e點申請憑證。

3、功能示意圖：

